



新岩見沢市役所新庁舎の進行

岩見沢市新庁舎建設実施設計（概要）



外観図（南西面）

【建築概要】

建築場所 : 岩見沢市桃が丘1丁目1番外  
 建物用途 : 市庁舎  
 敷地面積 : 27,180.63㎡  
 来庁者用駐車場 : 140台  
 (身障者用駐車場3台含む)  
 公用車駐車場 : 95台

【建築別概要】

	新庁舎	公用車庫棟	駐輪場棟	倉庫棟
建築面積	3,230.68㎡	1,375.65㎡	35.60㎡	539.75㎡
延床面積	10,719.91㎡	2,639.82㎡	35.60㎡	497.25㎡
階層	4階、地下1階	2階	1階	1階
構造	鉄骨鉄筋コンクリート造	鉄骨造	鉄骨造	鉄骨造

※倉庫棟の建築面積には底部分を含む

■配置計画



- ①新庁舎、公用車庫、倉庫などをコンパクトに配置し、敷地の有効活用を図るとともに、余裕のある来庁者用駐車場を設けます。
- ②歩車道分離となる安全な動線計画とし、中央通から出入口までの歩道を設け、来庁者用出入口から移設予定のバス停留所までの歩道は、雨・雪に当たらないように屋根付き歩道(カバードウォーク)を整備し、一部にバス待合スペースやベンチを設けます。
- ③南東側の来庁者用出入口には、複数台が同時に利用できる車寄せと庇を設け、身障者用駐車場を近接して配置します。

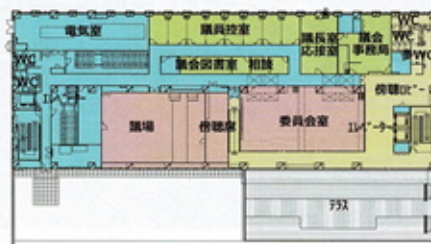
■平面計画

来庁者用出入口から市民スペース・執務スペース・管理スペースと機能ごとに集約して配置し、各機能や動線が極力交錯しない、明確に区分された配置構成とします。

【各階共通】

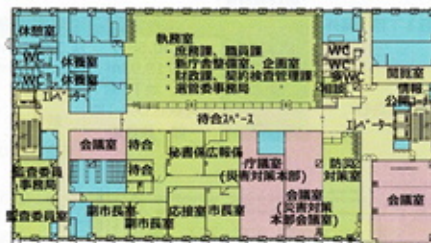
- ①オストメイト対応や車いす利用者などが利用しやすい多機能トイレを設けます。
- ②利用者のプライバシーに配慮し、窓口カウンターに間仕切りを設けるほか、各階には相談室を配置します。

- 市民スペース
- 執務スペース
- 管理スペース
- 会議室



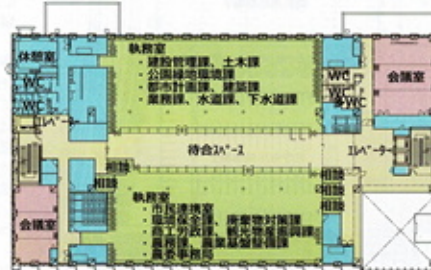
【4階平面図】

- ①議会関連室を4階に集約して配置します。
- ②電気室は、浸水の恐れのない4階に配置します。



【3階平面図】

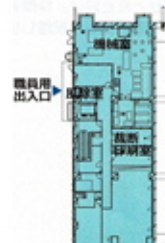
- ①災害時の迅速な対応と連携を図るため、特別職、防災対策室、指揮系統の中枢となる災害対策本部室及び災害対策本部会議室を集約配置します。



【2階平面図】

- ①会議室は、来庁者も利用しやすいように、エレベーターと階段のある付近に配置します。

【地下1階平面図】



【1階平面図】

- ①市民利用頻度の高い窓口機能をできるだけ1階に配置します。
- ②来庁者用出入口から見通しの良い場所に総合案内を設置します。
- ③市民が気軽に利用できる売店スペースを設置します。



2020.06.05