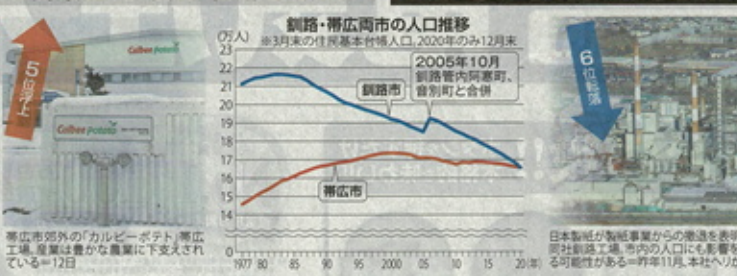


帯広市 釧路市 人口逆転する

帯広市 農業盛ん 安定雇用を創出

釧路市 水産低迷 製紙撤退を表明



帯広市 農業盛ん 安定雇用を創出... 釧路市 水産低迷 製紙撤退を表明... 帯広市は、農業が盛んなことで安定した雇用を創出している。一方、釧路市は水産資源の減少と製紙業の撤退により人口減少が進んでいる。

人口逆転 産業で明暗

差はさらに拡大か

帯広市は、農業が盛んなことで安定した雇用を創出している。一方、釧路市は水産資源の減少と製紙業の撤退により人口減少が進んでいる。この差はさらに拡大する可能性がある。

Table showing population trends for various cities in the region, including Kamikatsu, Oshima, and others.

フォーカス FOCUS

帯広市は、農業が盛んなことで安定した雇用を創出している。一方、釧路市は水産資源の減少と製紙業の撤退により人口減少が進んでいる。

若年女性 10年前に逆転

帯広市の人口が釧路市を逆転した。若年女性の人口の逆転は、帯広市の人口増加と釧路市の人口減少によるものと考えられる。

背景に育児支援

帯広市の人口増加の背景には、育児支援策の充実による出生率の向上が挙げられる。一方、釧路市は出生率の低下による人口減少が進んでいる。

帯広に強い定住志向

帯広市には、強い定住志向がある。これは、農業が盛んなことや、安定した雇用があることによるものと考えられる。

釧路は仕事づくりを

釧路市は、仕事づくりを推進している。これは、水産資源の減少と製紙業の撤退による雇用減少を補うためである。

緊急事態 7府県追加 大阪京都兵庫愛知岐阜栃木福岡

政府は13日、新型コロナウイルス感染症の緊急事態宣言の対象に、大阪、京都、兵庫、福岡、岐阜、愛知、京都、兵庫、福岡の7府県を追加した。これは、感染拡大が止まらないためである。

政府は13日、新型コロナウイルス感染症の緊急事態宣言の対象に、大阪、京都、兵庫、福岡、岐阜、愛知、京都、兵庫、福岡の7府県を追加した。これは、感染拡大が止まらないためである。

発令前に「予防的措置」 政府新設方針 時短など対応強化

政府は13日、新型コロナウイルス感染症の緊急事態宣言を発令する前に、予防的措置として、政府の新設方針や時短などの対応強化を発表した。

帯広市人口 釧路市抜く

帯広市の人口が釧路市を抜いた。これは、帯広市の人口増加と釧路市の人口減少によるものと考えられる。

夕張認定ことも園が完成

夕張市の認定こども園が完成した。これは、市の教育委員会が認定したためである。

新年度開園 遊戯室にボルダリング用の壁



明るく広々とした空間が広がる「ゆうばり丘の上こども園」

KDDIが大手最安値 20ギガ新プラン月2480円に

KDDIが大手最安値の20ギガ新プランを発表し、月額2480円に引き下げた。これは、競争激化によるものである。

Table comparing mobile phone plans from NTT, KDDI, and SoftBank, showing prices and features.

※いずれも税別、各種値下げ適用前