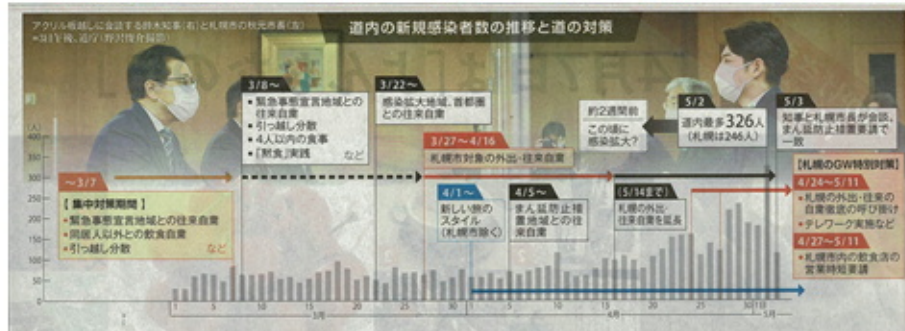




感染最多で追い込まれ



感染最多で追い込まれ



道内の新規感染者数の推移と道の対策... 連休中、軌道修正・流行「宣言並み」

道、まん延防止要請へ... 知事、命令や過料 適用前の対策、限定的か

首相側近 進む弱体化

「政治とカネ」で失脚／会食で批判

菅義偉首相を支える無派閥グループ... 「ガネーシャの会」(2015年〜) 「向日賛会」(17年6月〜) 「令和の会」(19年6月〜)

総裁選、派閥依存強まるか... 菅義偉首相は、昨年9月「協力を取り付けて勝利した」として、情報収集や水面下の調整に当たっている

大阪 時短営業で契約解除 セブン、駐車場に仮店舗



セブンイレブン東大阪南上小阪店の旧店舗(右)と仮設の新店舗＝4日午前(魚眼レンズ使用)...

線路陥没 80本運休 小樽

【小樽】4日午後4時10分ごろ、小樽市のJR函館線小樽築港～朝里間で、線路陥没の砂利の一部が陥没した

「ユース 虫めがね」... 第1原発事故で、原発の安全性への信頼が崩れたからです

道内9年間「原発ゼロ」

泊再稼働申請8年、合格見えず... 北電は当初、「電力の安定供給に支障が出る」と早期に再稼働する必要性を訴え