



岩見沢ねぶた祭り開幕

初の「岩見沢ねぶた祭」開幕

PR拠点からセミナー配信

【岩見沢】道大岩見沢校の学生らでつくる実行委主催の初のイベント「岩見沢ねぶた祭」が21日開幕した。初日はオープニングセミナーのオンライン配信や、うちの制作体験会を行った。10月16日まで、最終日は岩見沢駅東市民広場公園でねぶたを運行する予定。(石橋治佳)



オンライン配信で「いわみちゃん」の小型ねぶたの制作などを紹介する学生たち



うちの制作体験をする子どもたち

岩見沢でねぶた運行をしてきた市民に聞き、実行委を立ち上げた。昨年の予定だったが、新型コロナウイルスの影響で1年延期。今年も感染対策で1日の会期に変更。学生ら約50人のメンバーで準備してきた。セミナーはPR拠点として開設した「ねぶら」(4西4)で実施。学生が10月の運行に向け、三つのねぶたを制作することや、期間中に市内の飲食店などで関連商品を販売しているなど内容を紹介した。出演した学生は「わくわくするものにして盛り上げよう」が一緒に盛り上げよう



コロナ禍「密回避」需要で

道内キャンプ場の予約が伸びている。新型コロナウイルス感染症拡大を避け、密を避けたレジャー需要が伸びている。キャンプ場は、自然の中でリラックスできるだけでなく、密を避けることができる。予約が伸びている。キャンプ場の予約が伸びている。キャンプ場の予約が伸びている。

道内キャンプ場続々新設

道内キャンプ場の予約が伸びている。新型コロナウイルス感染症拡大を避け、密を避けたレジャー需要が伸びている。予約が伸びている。キャンプ場の予約が伸びている。キャンプ場の予約が伸びている。

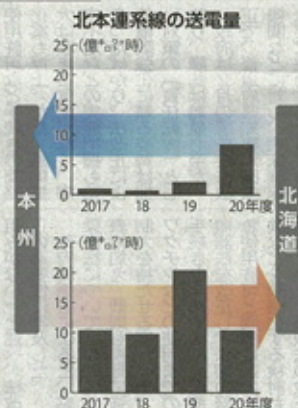
今年10施設 ゲレンデ内や温泉付きも

今年10施設 ゲレンデ内や温泉付きも。道内キャンプ場の予約が伸びている。新型コロナウイルス感染症拡大を避け、密を避けたレジャー需要が伸びている。予約が伸びている。キャンプ場の予約が伸びている。キャンプ場の予約が伸びている。

本州へ送電 3年で8倍

20年度8億5千万時 余剰再エネ活用

北海道と本州を結ぶ送電線、増えたことが分かった。道内電力需要が低下する春(広域機関)が公表している全国の送電線の5分点の潮流実績値を、北海道新聞が分析した。北海道新聞が分析した。北海道新聞が分析した。北海道新聞が分析した。



北本連送線の送電量は、2020年度は8億5千万kWhに達した。これは2017年度の約2倍に達した。この移入量は道内の供給電力量の約3割に相当する。一方、20年度は4億6千万kWhに減少した。これは2017年度の約半分に減少した。



高校適正配置連絡会議 計画案撤回求める

【岩見沢】市内の公立高PTA会長や教育関係者らで構成する市高校適正配置連絡会議(会長は17日)で、2024年度から5年度に1学年5学級を1学級削減する道教委計画案の撤回を求める要請書を提出した。道教委は、2017年度以来4年ぶりに設置した連絡会議。7月に道教委担当者との意見交換をするなど、対応を協議してきた。17日に開いた3回目の会合では、会長と副会長らで構成する連絡会議のメンバーが、道教委に要請書を出した。要請書は、今月27日に市議会総務常任委員会に報告したあと、月末までに知事、道教委教育長に届ける。【新田一寛】

大病院に紹介状なしは負担増

政府は、紹介状を持たない初診の患者による大病院の受診の際、追加で負担する金額を7千円以上へ増やす。対象病院を拡大すると法改正した。2022年度までの実現を目指している。治療費のほかに負担が必要なのか。A はい。16年、診療報酬改定で大病院に紹介状なしで大病院を受診する際、初診の患者に5千円以上の負担を求める制度が始まりました。具体的な額は各病院が決めます。現在は2000円以上です。現在2000円以上です。現在2000円以上です。現在2000円以上です。

「かかりつけ医」定着狙う

【岩見沢】市内の公立高PTA会長や教育関係者らで構成する市高校適正配置連絡会議(会長は17日)で、2024年度から5年度に1学年5学級を1学級削減する道教委計画案の撤回を求める要請書を提出した。道教委は、2017年度以来4年ぶりに設置した連絡会議。7月に道教委担当者との意見交換をするなど、対応を協議してきた。17日に開いた3回目の会合では、会長と副会長らで構成する連絡会議のメンバーが、道教委に要請書を出した。要請書は、今月27日に市議会総務常任委員会に報告したあと、月末までに知事、道教委教育長に届ける。【新田一寛】